



## PARAMETROS

PRESION: 4.0 MPa  
 TEMPERATURA: -40 - 205 °C  
 VELOCIDAD: 13 m/s  
 DIMENSIONES: 14 - 100 mm

## MATERIALES

METALES: SS 304, SS 316, SS 316Ti  
 CARAS: Rotativa.- carbon grafito ( alta resistencia),  
 carburo de silicio, carburo de tungsteno.  
 Asiento.- ceramica, Ni-resist, carburo de  
 silicio, carburo de tungsteno.  
 ELASTOMEROS: Viton, neopreno, etileno propileno,  
 buna.  
 SELLOS SECUNDARIOS: neopreno, viton, etileno propileno

## CARACTERISTICAS

- Sello sencillo
- No balanceado hidráulicamente
- Resorte sencillo
- Bi-direccional
- Fuelle de elastomero
- Equivalente a John Crane Tipo 502



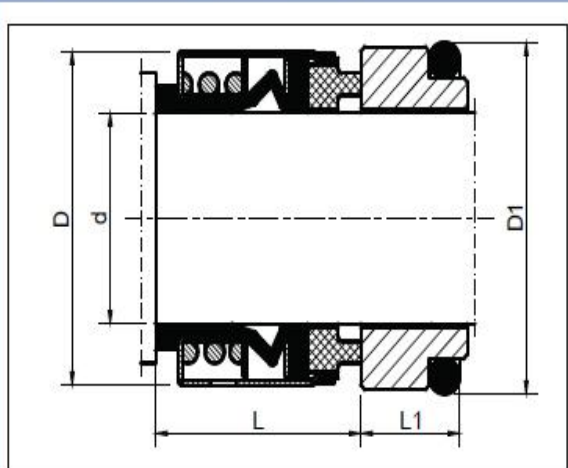
TIPO 1502

Equivalente a JOHN CRANE tipo 502

(dependiendo del elastomero)

Marcas registradas: Hastelloy-Haynes / Viton-DuPont / Kalrez-  
 DiPont / AFLAS - ASHAI / Chemraz - GreenTweed

## DIMENSIONES DE INSTALACION



## MEDIDAS

d	D	D1	L	L1
14	24	25	23.0	12.0
16	26	27	23.0	12.0
18	32	33	24.0	13.5
20	34	35	24.0	13.5
22	36	37	24.0	13.5
24	38	39	26.7	13.5
25	39	40	27.0	13.0
28	42	43	30.0	12.5
30	44	45	30.5	12.0
32	46	48	30.5	12.0
33	47	48	30.5	12.0
35	49	50	30.5	12.0
38	54	56	32.0	13.0
40	56	58	32.0	13.0
43	59	61	32.0	13.0
45	61	63	32.0	13.0
48	64	66	32.0	13.0
50	66	70	34.0	13.5
53	69	73	34.0	13.5
55	71	75	34.0	13.5
58	78	78	39.0	13.5
60	80	80	39.0	13.5
63	83	83	39.0	13.5
65	85	85	39.0	13.5
68	88	90	39.0	13.5
70	90	92	45.5	14.5
75	95	97	45.5	14.5
80	104	105	45.0	15.0
85	109	110	45.0	15.0
90	110	115	50.0	15.0
95	119	120	50.0	15.0
100	124	125	50.0	15.0

Dimensiones en mm